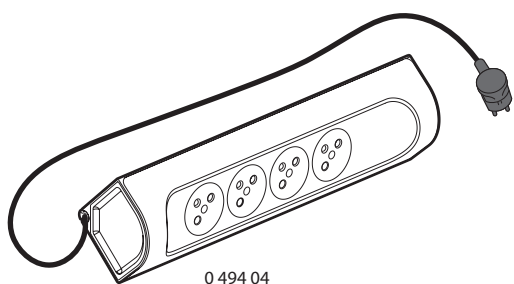
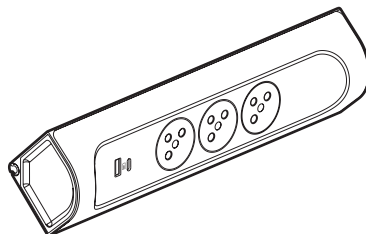


## Ecksteckdosenleisten

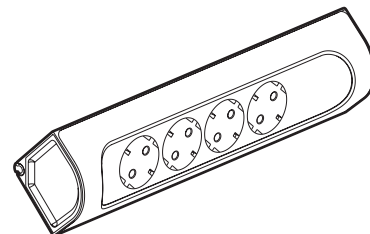
Art.-Nr.: 0 494 04/06/08/09  
 6 945 01/02/03/04



0 494 04



0 494 09



6 945 03

### 1. GEBRAUCH

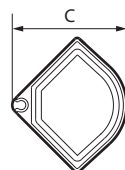
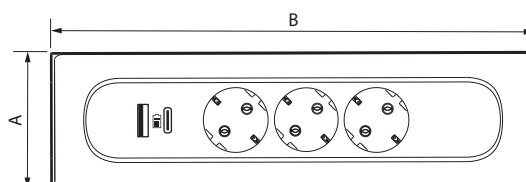
Bündige Schuko-Steckdosenleisten mit Kindersicherung für vorübergehende oder dauerhafte Verbindungen.  
 Mit USB-Ladegerät Type- + USB Type-C - 15,0 W (an der 3-fach Schuko-Steckdosenleiste).  
 Installationsbeispiel: horizontal oder vertikal in einer Ecke auf der Arbeitsplatte Ihrer Küche, über die Befestigungspunkte auf der Rückseite des Produkts oder mit Klebeband.  
 Mit ausbrechbaren Aussparungen an der Ecke des Produkts zum Durchführen des Kabels an einer der Seiten des Steckdosenblocks.

### 2. SORTIMENT

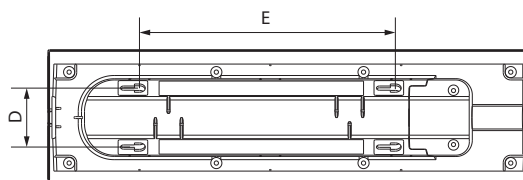
| Block mit bündigen, um 45° verdrehten Schuko-Steckdosen, verdrahtet und mit einem 1 m langen Kabel mit Schuko-Stecker ausgestattet (H05VVF, 3G 1,5 mm²) Französisch-belgischer Standard | Weiß     | Aluminium/Weiß |
|---|----------|----------------|
| 4-fach Schuko-Steckdosenleiste + 1,5 mm² Kabel  | 0 494 04 | -              |
| 3-fach Schuko-Steckdosenleiste + 1,5 mm² Kabel mit USB-Lademodul Type-A + Type-C  | -        | 0 494 06       |
| Block mit bündigen, um 45° verdrehten Schuko-Steckdosen zu verdrahten (Querschnitt 1,5 mm²) Französisch-belgischer Standard   | Weiß     | Aluminium/Weiß |
| 4-fach Schuko-Steckdosenleiste - zu verdrahten  | 0 494 08 | -              |
| 3-fach Schuko-Steckdosenleiste - zu verdrahten mit USB-Lademodul Type-A + Type-C  | -        | 0 494 09       |

| Block mit bündigen, um 45° verdrehten Schuko-Steckdosen, verdrahtet und mit einem 1 m langen Kabel mit Schuko-Stecker ausgestattet (H05VVF, 3G 1,5 mm²) Deutscher Standard | Weiß     | Aluminium/Weiß |
|--|----------|----------------|
| 4-fach Schuko-Ecksteckdosenleiste + 1,5 mm² Kabel  | 6 945 01 | -              |
| 3-fach Schuko-Steckdosenleiste + 1,5 mm² Kabel mit USB-Lademodul Type-A + Type-C   | -        | 6 945 02       |
| Block mit bündigen, um 45° verdrehten Schuko-Steckdosen zu verdrahten (Querschnitt 1,5 mm²) Deutscher Standard   | Weiß     | Aluminium/Weiß |
| 4-fach Schuko-Steckdosenleiste - zu verdrahten   | 6 945 03 | -              |
| 3-fach Schuko-Steckdosenleiste - zu verdrahten mit USB-Lademodul Type-A + Type-C   | -        | 6 945 04       |

### 3. ABMESSUNGEN (mm)



| A  | B   | C  |
|----|-----|----|
| 82 | 295 | 70 |



| D  | E     |
|----|-------|
| 36 | 156,5 |

### 4. VERBINDUNG

Daten der zu verdrahtenden Artikelnummern:

**0 494 08/09 - 6 945 03/04**

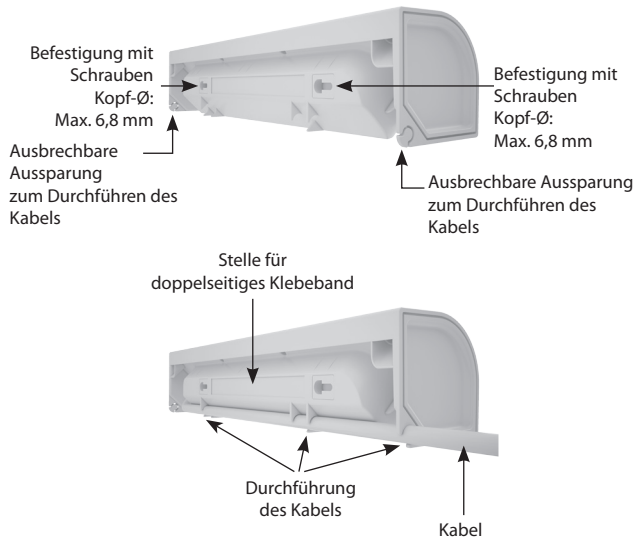
Klemmentyp: Schraubklemme

Kapazität: 3 x 1,5 mm²

Abisolierlänge: 8 mm

## 5. TECHNISCHE DATEN

### ■ Befestigung und Kabelführung



### ■ 5.1 Mechanische Eigenschaften

Stoßfestigkeit: IK 04

Festigkeit gegen das Eindringen von Feststoffen/Flüssigkeiten: IP 20

### ■ 5.2 Werkstoffeigenschaften

Kunststoff + Thermoplast:

Mattweiß RAL 9003

Aluminium lackiert

Halogenfrei

UV-beständig

Selbstlöschung:

Bauteile aus Isoliermaterialien, die spannungsführende Teile fixieren:

750 °C/30 s.

Andere Bauteile aus Isoliermaterialien: 650 °C/30 s.

### ■ 5.3 Elektrische Daten

#### Schuko-Steckdosen:

Betriebsspannung: 230 V~

Frequenz: 50 Hz

Stromstärke: 16 A

Leistung: Max. 3680 W

#### USB-Anschlüsse:

1 USB-Anschluss Type-A + 1 USB-Anschluss Type-C

3,0 A - 5,0 V $\overline{=}$  - Max. 15,0 W

Mittlerer Wirkungsgrad im aktiven Modus: 84,3 %

Wirkungsgrad bei geringer Last (10 %): 82,4 %

Stromverbrauch ohne Last: 0,09 W

### ■ 5.4 Umgebungsbedingungen

Betriebstemperatur: - 5 °C bis + 35 °C

Lagertemperatur: - 20 °C bis + 70 °C

## 6. WARTUNG

Die Oberfläche mit einem Tuch abwischen.

Nicht verwenden: Aceton, Teerentferner, Trichlorethylen.

**Achtung:** Bei Verwendung anderer spezieller Reinigungsmittel vorher eine Probe machen.

## 7. NORMEN UND ZULASSUNGEN

Erfüllt die Installations- und Herstellungsnormen.

Siehe E-Katalog.